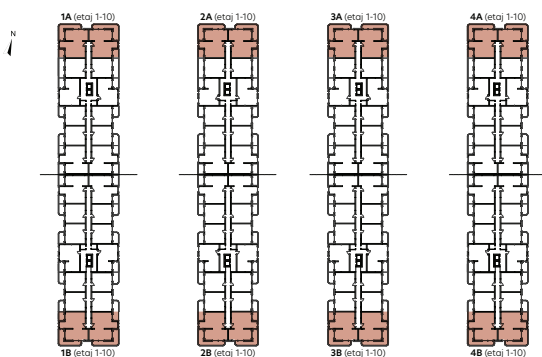




Apartament cu 3 camere

tip 3I



1. Cameră de zi	18,18 m ²
2. Bucătărie	10,38 m ²
3. Dormitor	14,72 m ²
4. Baie	4,61 m ²
5. Baie	3,67 m ²
6. Dormitor	12,50 m ²
7. Hol	5,50 m ²

Suprafață utilă 69,56 m²

8. Balcon	5,50 m ²
9. Balcon	17,99 m ²

Suprafață construită totală 93,05 m²

Suprafață construită 90,86 m²